



บริษัท เซมมิเทคไฮโดร เทคโนโลยี จำกัด (สำนักงานใหญ่)
50/12 ซอยเลียบฯฝั่งเหนือ8 แขวงหนองแขม เขตหนองแขม กรุงเทพฯ.
โทร.02 450 6038,084 732 6778 <mailto:water@zymetec-th.com>
Tax ID: 0105559025851 www.zymetec.com
บำบัดน้ำเสีย www.zymetec.com
บำบัดน้ำดี www.hydroflow-th.com

รักน้ำ รักโลก
SUBJECT SUBJECT



Solution Water

ออกแบบเพื่อความต้องการของคุณ

แรงบันดาลใจ

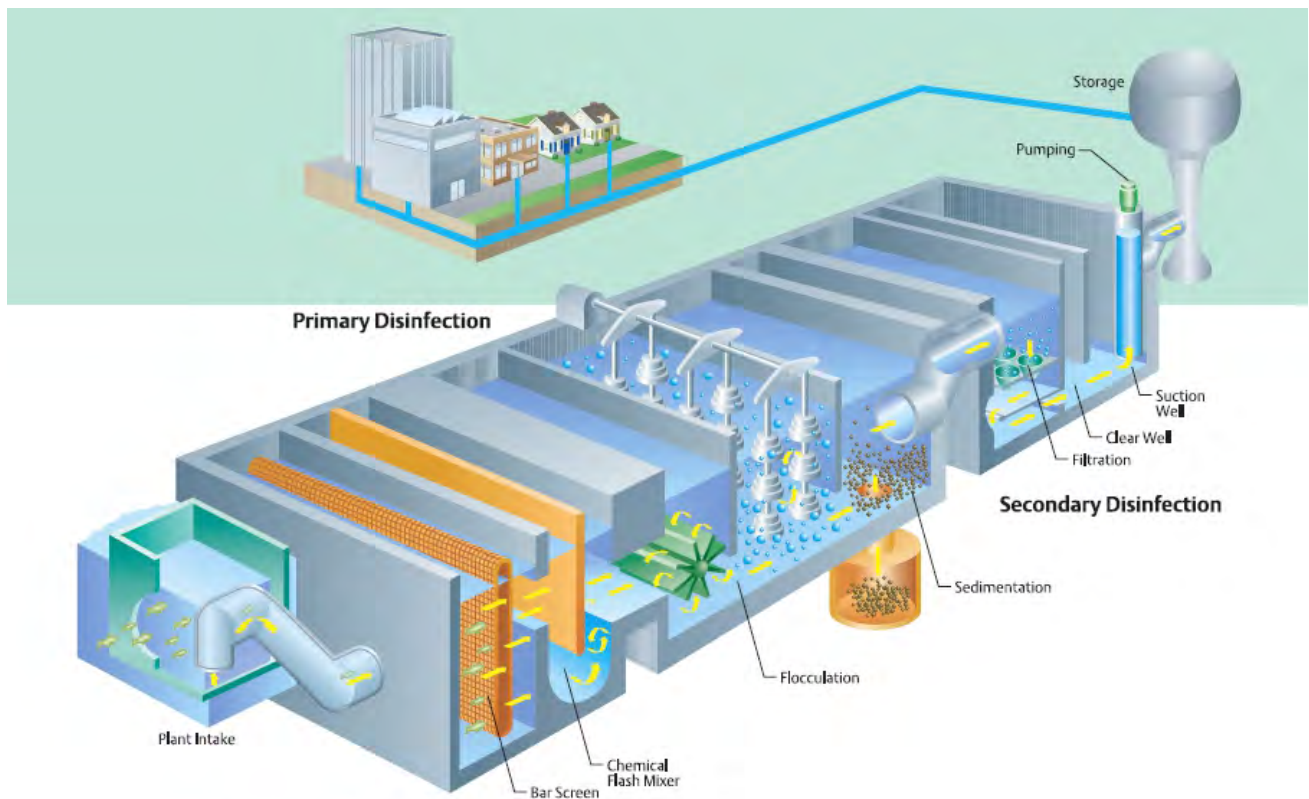
น้ำ...ทรัพยากรน้ำในโลกปัจจุบัน อยู่ในภาวะที่ขาดแคลนและลดน้อยลงทุกขณะ ทั้งเนื่องมาจาก สภาพภูมิประเทศที่เปลี่ยนไป จากการเข้าอาศัยหรือทำกินของผู้คน หรือจากสภาพแวดล้อมอื่นๆที่ก่อให้เกิดมลพิษทางน้ำ ดังนั้นโลกเราจึงไม่สามารถกักเก็บน้ำที่มีคุณภาพเพื่อการใช้สอยได้อีกต่อไป นั่นหมายถึงปริมาณน้ำจืดที่เราควรใช้อุปโภค-บริโภคได้ มีปริมาณลดลงอย่างต่อเนื่องนั่นเอง

ปัญหาร้ายแรงต่างๆเหล่านี้ ทุกๆประเทศรวมถึงประเทศไทย จึงเกิดนโยบายส่งเสริมการลงทุนเพื่อการประหยัดทรัพยากรน้ำกันอย่างต่อเนื่อง ดังจะเห็นกันมาว่าเป้าหมายของแต่ละอุตสาหกรรม จะมุ่งเน้นไปที่การเก็บกักน้ำอย่างมีคุณภาพ, การบำบัดน้ำให้เป็นไปตามค่าทางกฎหมายกำหนดและการนำน้ำกลับมาใช้(re-cycle) เหล่านี้ถือเป็นเรื่องที่ทำกันได้จริงๆและมีประสิทธิภาพแล้วในขณะนี้ ซึ่งในหลายๆประเทศที่มีการพัฒนาทางด้านเศรษฐกิจและเทคโนโลยีขั้นสูง พวกเขาได้มีการใช้ประโยชน์จากน้ำอย่างมีคุณค่า มาก่อนหน้าเราแล้ว

เชม มิเทค ไฮโดรเทค เทคโนโลยี พร้อมทั้งจะให้บริการ จัดการคุณภาพน้ำแบบครบวงจร เริ่มจากการให้ความรู้ คำแนะนำทิศทางของการจัดการปัญหา ไปจนถึง การเลือกประเภทของเครื่องมือหรือการเลือกระบบ ที่เหมาะสมกับผู้ใช้ และสำคัญคือ ต้องใช้ประโยชน์จากผลิตภัณฑ์ที่เราเลือกให้ ได้จริงอย่างเป็นรูปธรรม จึงถือว่าบรรลุเป้าหมายของเรา.

ดังนั้น ผลิตภัณฑ์ที่มีในรายการสินค้าของเรา แบบใดแบบหนึ่งนั้น จะไม่ถือว่าทำงานอย่างเดียวจะทำให้แก้ปัญหาอย่างสมบูรณ์เสียทีเดียว เสมอไป เพราะน้ำแต่ละที่แต่ละประเภท แต่ละความต้องการ จะมีความแตกต่างกันทุกครั้งไป สิ่งสำคัญคือ เราต้อง ออกแบบให้เหมาะสม





Water Solutions

SCADA SYSTEM WASTEWATER TREATMENT(On line)

คือการจัดการบำบัดน้ำเสีย ด้วยการควบคุมคุณภาพน้ำ ตรวจสอบการทำงานของอุปกรณ์ และการควบคุมแบบง่าย ๆ ได้ทุกที่ ทุกเวลา โดยระบบ ออนไลน์ ***เป้าหมายเพื่อ จัดการกับน้ำเสียให้เหมาะสม ตามสภาพความเป็นจริง เพื่อให้เกิดการใช้พลังงาน และอุปกรณ์ได้เต็มประสิทธิภาพ รวมถึงการเชื่อมโยงถึงกระบวนการ รีไซเคิลน้ำได้อย่างคุ้มค่า ในอนาคต



เครื่องเติมอากาศ แบบใต้น้ำ Jet aerator

คือเครื่องมือที่ช่วยเพิ่มอากาศ ในระบบบำบัดน้ำเสีย สำหรับที่มีความต้องการปริมาณอากาศสูง เหมาะกับบ่อน้ำเสียอุตสาหกรรม และเทศบาลที่มีความลึกมาก 2-8 เมตร

[คลิกเพื่อดูรายละเอียด](#)



กังหันหรือเครื่องเติมอากาศแบบผิวน้ำ Paddle wheels

คือการเติมอากาศ เฉพาะจากผิวน้ำถึงความลึก ไม่เกิน 2 เมตร ได้แก่บ่อน้ำตามสาธารณะต่างๆ นอกจากจะทำงานร่วมกับธรรมชาติได้เป็นอย่างดีแล้ว ยังช่วยสร้างภูมิทัศน์ ให้เกิดความสวยงาม

[คลิกเพื่อดูรายละเอียด](#)



เครื่องเติมอากาศ แบบSurface Aerator

เป็นการเติมอากาศจากผิวน้ำ แต่ทำงาน โดยการจ้วงน้ำจากเบื้องล่างขึ้นบน และกวนน้ำเสียได้ดี เหมาะกับอุตสาหกรรม และเทศบาลที่ ต้องการอากาศปริมาณมาก 2-8 เมตร

[คลิกเพื่อเข้าชมเว็บไซต์](#)

[คลิกเพื่อดูรายละเอียด](#)



เอนไซม์ Etra, E, E100

คือสารชีวภาพบริสุทธิ์ 99.99% มีหน้าที่ย่อยสลาย สิ่งปฏิกูลที่เป็นชีวภาพทุกชนิด รวมถึงกลุ่มแก๊สที่ทำให้เกิดกลิ่น อีกทั้งเพิ่มปริมาณค่าออกซิเจนละลายน้ำได้ถึง 5 เท่า และเร่งการเติบโตของจุลินทรีย์ โดยไม่รบกวนสิ่งมีชีวิตใดๆ เป็นมิตรต่อสิ่งแวดล้อม

[คลิกเพื่อดูรายละเอียด](#)

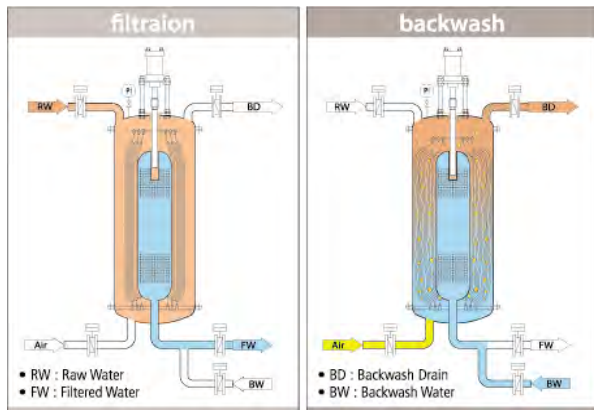
กลุ่มสินค้าที่นี้สนใจกับงานบริการ



บำบัดน้ำเสียด้วยไฟฟ้า Zymetec

Electrocoagulation Automatic Wastewater Treatment
คือระบบบำบัดน้ำเสียที่มีประสิทธิภาพสูงในการแยกสิ่งเจือปน
ในน้ำประเภทเคมีที่มีความซับซ้อนทำงานได้เร็วทันทีที่ประหยัด
พื้นที่ ประหยัดเวลา ต้นทุนค่าบริหารจัดการต่ำ ออกแบบตาม
ความต้องการของผู้ใช้

[คลิกเพื่อดูรายละเอียด](#)



ระบบกรองอัจฉริยะ fiber filtration

คือระบบกรองแบบใหม่ล่าสุดสำหรับ ลดสิ่งปนเปื้อลในน้ำเสีย
ได้ถึง 2 ไมครอน ละเอียดพอๆกับ เมมเบรน โดยไม่มีการอุดตัน
และไม่ต้องเปลี่ยนไส้กรอง เป็นเวลานานถึง 10 ปี
ประสิทธิภาพสูงกว่า 10 เท่าเมื่อเทียบกับ เครื่องแบบทราย

[คลิกเพื่อดูรายละเอียด](#) หรือ โทรสอบถามโดยตรง

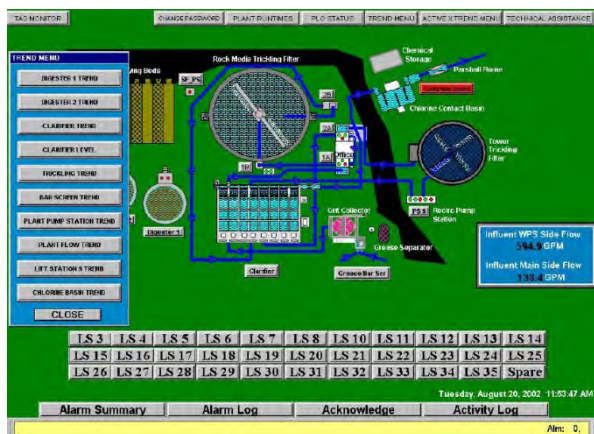
[092 539 4945](tel:0925394945)

สุดยอดเทคโนโลยี
เครื่องกำจัดและป้องกัน ตะกอน สนิม ตะไคร่น้ำ แคลคิเรียม
ในระบบท่อลำเลียงของเหลว ทุกประเภทอุตสาหกรรม
โทร. 02-450 6038 , 084 732 6778

HYDRO FLOW นวัตกรรมบำบัดน้ำเพื่ออนาคต

คืออุปกรณ์ ปรับสภาพน้ำแบบไร้สารเคมี สามารถจัดการ
กับหินปูน ไม่ให้เกิด และการสลาย กระกรันเก่าที่ฝังตัวมา
นานให้หลุดอย่างง่าย ๆ โดยไม่ต้องใช้เคมี คุณภาพเพิ่มเติม
ได้แก่..การฆ่าเชื้อโรค 99.99% การทำลายและป้องกัน
สนิม การป้องกันน้ำกระด้าง

[คลิกเพื่อดูรายละเอียด](#)



รับแก้ไขระบบบำบัดน้ำเสีย ด้วยเทคโนโลยีขั้นสูง

อธิบายผลิตภัณฑ์ บริการ หรือกิจกรรมที่นี้ ใส่คำอธิบาย
สั้นๆ และลักษณะพิเศษใดๆ ไว้ด้วย

รับผิดชอบเครื่องเติมอากาศ แบบไฟฟ้า และใช้โซล่าเซลล์ ทั่ว
ประเทศ ด้วยทีมงานคุณภาพสูง

[คลิกเพื่อดูรายละเอียด](#)